

## TEHNOLOGII DE ULTIMĂ ORĂ PENTRU PERFORMANȚĂ

### Un timp de reparație optimizat

A utiliza o Piesă de Origine Renault înseamnă a optimiza timpul de montare cu ocazia reparațiilor: piesa de schimb păstrează design-ul de origine, evitând astfel problemele privind dimensiunea, fixarea, cuplarea sau greutatea materialului.

### Diversitate și disponibilitate

Oferta pieselor de schimb de caroserie Renault cuprinde o gamă de capote identice cu cele de prim montaj.

## Cea mai sigură gamă



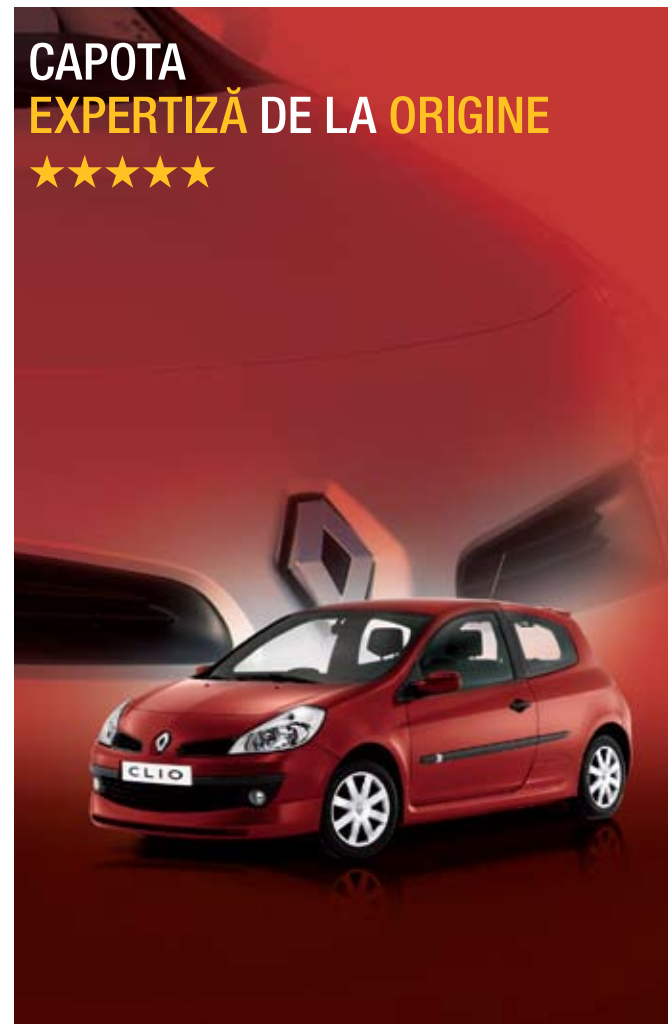
Cu opt vehicule de 5 stele EuroNCAP, Renault propune gama celor mai sigure vehicule de pe piața automobilelor.



Clio III  
Modus  
Mégane CC  
Mégane II  
Scénic II  
Laguna  
Vel Satis  
Espace IV



## CAPOTA EXPERTIZĂ DE LA ORIGINE ★★★★★



Piese de Origine  
100% Renault



## 5 MOTIVE PENTRU A ALEGE PIESA DE ORIGINE RENAULT

Rezultat al cercetării și tehnologiei constructorului, **Piesa de Origine Renault** a fost dezvoltată pentru a trece cu succes testele de conformitate realizate în laboratoarele și centrele de probe Renault.

Îmbinând know-how-ul cu valorile proprii mărcii, **Piesa de Origine Renault** a fost concepută pentru a garanta păstrarea caracteristicilor de prim montaj ale vehiculelor Renault.

### SECURITATEA

400 de crash teste reale și aproximativ 4500 teste virtuale sunt realizate în fiecare an pentru a testa performanța, rezistența și flexibilitatea pieselor, cu scopul de a îmbunătăți securitatea activă și pasivă a vehiculelor Renault.

### MEDIUL

Renault veghează permanent pentru a găsi soluții privind integrarea unor materiale reciclabile total sau parțial în realizarea pieselor sale.

### INOVATIA

Cu 700 de brevete depuse în fiecare an, Renault afirmă dorința sa de a rămâne mereu la vârf în ce privește tehnologia, echipând vehiculele cu materialele cele mai performante și adoptând procese industriale avansate.

### CALITATEA

600 de ingineri și tehnicieni veghează la alegerea materialelor, la procesul de fabricare și la realizarea testelor, pentru a îmbunătăți în mod continuu calitatea pieselor.

### DESIGNUL

Fiecare piesă are o geometrie perfectă, garanția esteticii, aerodinamicității și a timpului de montare optimizat în cazul unei reparații.



## EXAMEN VIZUAL COMPARATIV ÎNTRE O CAPOTĂ DE ORIGINE RENAULT ȘI O CAPOTĂ CONTRAFĂCUTĂ

### CAPOTĂ DE ORIGINE RENAULT CLIO II

#### CHITUL

Chitul de culoare galbenă este repartizat uniform, fără întreruperi sau depuneri.

#### PUNCTELE DE SUDURĂ

Cele doua table ale capotei sunt sudate simetric în raport cu planul de simetrie, în puncte cu diametre omogene.

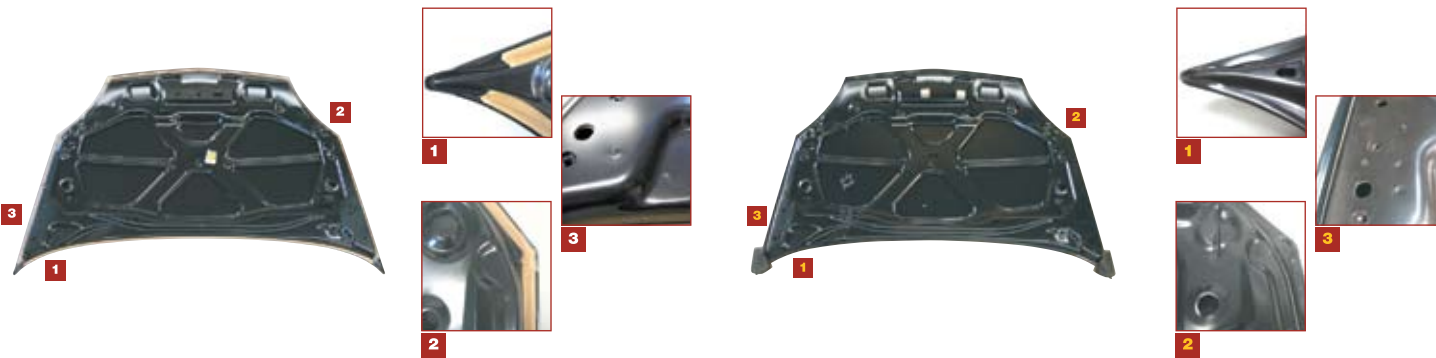
### CAPOTĂ CONTRAFĂCUTĂ TESTATĂ\* CLIO II

#### CHITUL

Chitul de culoare neagră este repartizat într-un strat neuniform, lipsind în unele locuri sau prezentând depuneri importante în altele.

#### PUNCTELE DE SUDURĂ

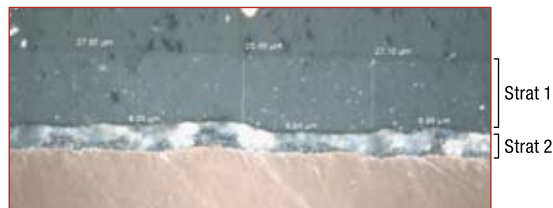
Punctele de sudura sunt repartizate la întâmplare, având diametre variabile.



## CALITATEA SUPRAFEȚELOR CAPOTELOR TESTATE

Geometria celor doua capote testate seamănă perfect, fiind acoperite cu vopsea neagră mată, aspectul vopselei capotei contrafăcute testate\* fiind mai puțin omogen.

Suprafața tablei externe a capotei contrafăcute testate\* este constituită dintr-un singur strat continuu și omogen, cu o consistență medie de 16 μm, pe când suprafața capotei de origine Renault este compusă din două straturi cu o consistență de 35,5 μm.



Strat protecție  
Capota de origine Renault



Strat protecție  
Capota contrafăcută testată\*

\* Rezultatele testelor nu se referă decât la piesa contrafăcută testată

## TESTELE DE COROZIUNE A CAPOTELOR (COMPORTAMENTUL LA ÎMBĂTRÂNIRE)

Acest test se bazează pe un atac coroziv accelerat. O capotă de origine Renault și o capotă contrafăcută au fost expuse timp de 600 de ore unui mediu salin în condiții particulare de temperatură și de presiune conform normei NF ISO 9227.

### CAPOTA DE ORIGINE RENAULT CLIO II

#### SUPRAFAȚA INTERNĂ

Nicio degradare a suprafeței capotei.

#### SUPRAFAȚA EXTERNĂ

Nicio degradare a suprafeței capotei.

### CAPOTA CONTRAFĂCUTĂ TESTATĂ\* CLIO II

#### SUPRAFAȚA INTERNĂ

Numeroase urme de coroziune observate pe circumferința găurilor și a decupajelor, pe partea netedă a tablei și sub etichetă.

#### SUPRAFAȚA EXTERNĂ

Puncte și plaje de coroziune ale oțelului observate pe partea netedă a capotei, pe circumferința unei găuri și la nivelul suprafețelor ascuțite.



## CONCLUZIE

Testele pun în evidență o protecție mai redusă a capotei contrafăcute testate\*. Acestea arată o sensibilitate mai importantă la agresiunile exterioare decât la capota de origine Renault, cauzată de tratarea diferită a suprafețelor.

\* Rezultatele testelor nu se referă decât la piesa contrafăcută testată