

# NOUL RENAULT MÉGANE SPORT TOURER



**DRIVE THE CHANGE**



## DE CE RENAULT ?

**Renault, o companie inovatoare și orientată către oameni, oferă o soluție de mobilitate durabilă pentru toți.**

Renault este conștient că industria automobilului a ajuns într-un punct fără întoarcere: condiții de siguranță inegale, poluare, nevoia imperativă de a reduce emisiile de CO<sub>2</sub>, conservarea resurselor naturale.

La Renault, credem într-o lume diferită, în care automobilul să nu mai reprezinte o amenințare pentru mediul înconjurător; o lume solidară, în care să armonizăm mobilitatea, siguranța și calitatea pentru toți.

De aceea, Renault concepe produse și servicii adaptate stilului de viață și așteptărilor fiecărui om, în contextul actual. Propunem o gamă de vehicule confortabile, fiabile, modele generaliste și accesibile pentru toți, care democratizează tehnologiile noi și inovatoare.

Mai mult ca oricând, suntem convinși că automobilul trebuie să fie sinonim cu progresul, angajamentul responsabil, entuziasmul și cu o mobilitate durabilă pentru toți.

Împreună vom deschide un capitol în această istorie a industriei automobilului.

**RENAULT. DRIVE THE CHANGE.**





## DESIGN

ESTATE LA SUPERLATIV.

Conturul caroseriei pune în evidență un design elegant și inovant. Liniile noului model Mégane Sport Tourer degajă energie și dinamism. Personalitatea aparte a acestui model este prezentă până la nivel de detaliu, așa cum este și designul blocurilor optice spate.



# SPAȚIU GENEROS

VOLUM INTELIGENT.



Spațiul generos se înscrie în codul genetic al breakului, al cărui portbagaj oferă un volum de încărcare de 486 litri în configurația cu 5 locuri, care poate ajunge până la 1600 litri cu bancheta în poziție rabatată. Spațios și ingenios, portbagajul acestui model este echipat cu un sistem inteligent de compartimentare, care permite o mai bună organizare a spațiului. Nimic nu este lăsat la întâmplare la Noul Mégane Sport Tourer.

Noul Mégane Sport Tourer a fost conceput pentru a oferi șoferului și pasagerilor un nivel optim de confort. Scaunele dispun de multiple posibilități de reglare, iar pasagerii de pe bancheta din spate vor călători foarte confortabil datorită spațiului interior extrem de generos. Și, în plus cu numeroase spații de depozitare, Mégane Sport Tourer mizează pe confort.



## CONFORT

### 1. AER CONDIȚIONAT CU REGLARE AUTOMATĂ BI-ZONĂ

Climatizarea automată bi-zonă oferă un confort termic personalizat, astfel încât ocupanții locurilor din față își pot selecta temperatura preferată. Cele trei moduri de temperatură disponibile sunt adaptate nevoilor diferite ale pasagerilor: modul Auto oferă un nivel termic mediu, iar modulele Fast sau Soft adaptează temperatura sau nivelul acustic în funcție de preferințe. Pasagerii de pe bancheta din spate pot alege un nivel de temperatură diferit.



### 2. TRAPA PANORAMICĂ ACȚIONATĂ ELECTRIC

Dimensiunile generoase ale trapei electrice mobile aduce un plus de lumină în habitacul și oferă, în același timp, o perspectivă asupra mediului exterior.

### 3-4. SCAUNE FAȚĂ

Scaunele față dispun de sistem de încălzire, scaunul șofer este reglabil electric.



### 5. MENU PERSONALIZAT

Acesta vă oferă posibilitatea de a personaliza afișajul și de a regla diferitele funcții ale vehiculului (blocare sau deblocare a ușilor, ștergătoare lunetă, etc).



### 6. ASISTENȚĂ LA PARCAREA CU SPATELE

Pentru a facilita manevrele de staționare, sistemul de asistență la parcare vă avertizează cu privire la obstacolele situate în spatele vehiculului în timpul unei astfel de manevre, printr-o serie de semnale sonore a căror intensitate crește cu cât vehiculul este mai aproape de obstacol.



### 7. RETROVIZOARE EXTERIOARE

Electrice, degivrante, rabatabile electric



### 8. SENZORI DE PLOAIE ȘI DE LUMINOZITATE

Ștergătoarele parbrizului se declanșează automat și își adaptează viteza în funcție de intensitatea ploii. Senzorul de luminozitate acționează aprinderea automată a farurilor seara sau la intrarea în tunel.

Aceste echipamente sunt disponibile în funcție de versiune.

## TEHNOLOGIE LA BORD



### 1. CARMINAT TOM TOM

Ecran color 5,8" integrat în bord și joystick de comandă. Cartografia Full Europe.

### 2. CARD MĂINI LIBERE

Este suficient să aveți cardul asupra dvs. și mașina se deschide automat când vă apropiați de vehicul. Când vă îndepărtați de vehicul, ușile se blochează automat.



### 3. FRÂNĂ DE PARCARE ASISTATĂ

Frâna se dezactivează automat la plecare și se activează la staționare. Frâna poate fi acționată și manual, printr-o simplă atingere.

### 5. SUNET 3D BY ARKAMYS

Arkamys a personalizat sistemul audio al Noului Mégane Sport Tourer printr-un sistem numeric, ceea ce permite redarea sunetului în mod impecabil. Volumul poate fi reglat diferit pentru pasagerii din față și pentru cei din spate. Vă puteți conecta iPod-ul la una din prizele USB, comenzile aflându-se pe volan. Radioul este compatibil și cu sistemul Bluetooth®.



### 4. TEMPOMAT-LIMITATOR DE VITEZĂ

Tempomatul - limitatorul de viteză permite alegerea unei viteze maxime sau a unei viteze de croazieră. O comandă specială instalată pe volan vă ajută să alegeți nivelul de viteză pe care îl preferați. Afișajul intuitiv facilitează vizibilitatea și utilizarea acestei comenzi: atunci când este activat modul tempomat, ecranul afișează un arc de cerc de culoare verde; în modul limitator, arcul de cerc este alb, pentru viteze peste limită, arcul de cerc devine roșu.



### 6. RADIO CD MP3

Sistem audio cu redare CD MP3, 4 difuzoare (4x15W), standard pe toată gama.

### 7. ECRANE DE BORD

Conceput pe 3 nivele de lectură, acestea sunt mult mai ușor de citit: afișaj analogic pentru turometru, afișaj numeric pentru vitezometru (culori diferite pentru tempomatul - limitatorul de viteză), afișaj analogic pentru computerul de bord.



\* Aceste echipamentele sunt disponibile în funcție de versiune.

## ELEMENTE DE SIGURANȚĂ

### 1. CENTURI DE SIGURANȚĂ

Pentru a reduce consecințele unui impact și pentru a asigura o poziție optimă a corpului, centurile de siguranță sunt dublu pretensionate pentru scaunele din față și dispun de limitator de efort pentru locurile din spate.



### 2. TETIERELE FAȚĂ/SPATE

Sunt reglabile pe înălțime și protejează zona cervicală în caz de impact.



### 3. SISTEMUL RENAULT DE PROTECȚIE

Conține un set complet de airbag-uri: airbag-uri frontale față auto-adaptative, airbag-uri cortină, airbag-uri laterale față torace/ bazin cu dublă cameră.



### 4. PROIECTOARE SUPPLEMENTARE DE CEAȚĂ

Ameliorează vizibilitatea în caz de ceață sau ploaie.

### 5. FARURI BI-XENON

Au o lumină puternică, asemănătoare luminii naturale. Tehnologia folosită la farul lateral extern permite iluminarea interiorului virajelor, ceea ce oferă un nivel mult mai mare de siguranță la efectuarea acestor manevre.

### 6. CONTROL DINAMIC AL TRAIECTORIEI (ESP)

Împreună cu sistemul anti-derapaj ASR și funcția de control al subvirării CSV, asigură stabilitatea vehiculului în condiții de drum dificile.



## MODULARITATE ȘI SPAȚII DE DEPOZITARE



### PACHET MODULARITATE MÉGANE SPORT TOURER

Bancheta din spate este rabatabilă 1/3 – 2/3, la fel și scaunul pasagerului din față.



**1. KIT SPORT**  
Spoilerul față, conturul calandrelui, cele două baghete laterale și ornamentele posterioare reprezintă tot atâtea atribute de sportivitate.

**2. JANTE**  
Renault propune o gamă largă de modele. Dintre acestea, Avanza este disponibil în versiuni diferite de culori gri aluminiu, gri santinat, aspect cromat și mărimi.

**3. PROTECȚIE TEMPORARĂ PORTBAGAJ**  
Asigură etanșeitatea și protecția portbagajului. Poate fi depozitată cu ușurință într-o trusă compactă.

**5. SPAȚIU DE DEPOZITARE**  
Este amplasat pe locul central din spate, putând îndeplini și funcția de cotieră. Are două niveluri de depozitare și se poate fixa cu ajutorul centurii de siguranță. Produsul a fost supus crash-testelor Renault.

**6. LADĂ FRIGORIFICĂ PORTABILĂ**  
Ține alimentele și băuturile la rece și este foarte ușor de transportat. Acest accesoriu se poate fixa de scaun cu ajutorul centurilor de siguranță.

**4. MOCHETE HABITACLU**  
Personalizate și complet adaptate dimensiunilor habitacului, mochetele Renault se integrează în mod plăcut în ansamblul ambianțelor interioare și garantează un înalt nivel de calitate și siguranță. Disponibile în versiunile din material textil sau cauciuc.

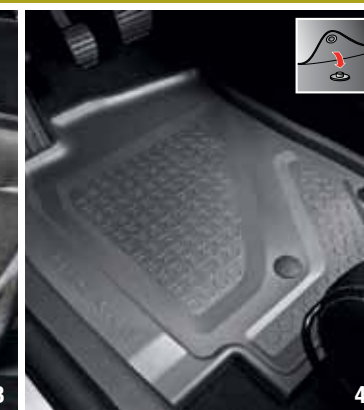


1

2



3



4



5



6

## CARACTERISTICI TEHNICE

MODEL	NOUL RENAULT MÉGANE SPORT TOURER			
MOTORIZARE	1,6 16V 110 CP	1,4 TCE 130 CP	1,5 dCi 90 CP	1,5 dCi 110 CP
Cilindree (cc)	1598	1397	1461	1461
Număr cilindri	4			
Număr supape	16	16	8	8
Raport compresie	9,7 : 1	9,1 : 1	15,2 : 1	15,2 : 1
Putere maximă (CP DIN) tr/min	110 / 6000	130 / 5500	90 / 4000	110 / 4000
Cuplu maxim (Nm) tr/min	151 / 4250	190 / 2250	200 / 1750	240 / 1750
Tip injecție	multipunct		directă common rail+turbo	
Carburant	benzină fără plumb		motorină euro4	
<b>PUNȚI</b>				
Fată	tip Pseudo Mac-Pherson cu braț inferior rectangular și bară antiruli			
Spate	ax semi-rigid			
<b>CUTIE DE VITEZE</b>	manuală, 6+1 trepte		manuală, 5+1 trepte	
<b>TRANSMISIE</b>	4 x 2			
<b>PNEURI (jante din tablă / jante din aluminiu)</b>	195 / 65R15 / 205 / 55R16			
<b>CAPACITATE</b>				
Rezervor (l)	60			
Portbagaj min/max (l)	486/1600			
<b>PERFORMANȚE</b>				
Viteză maximă (km/h)	190	200	180	190
0 - 100 km/h (sec)	10,5	9,9	12,9	10,5
<b>DIRECȚIE</b>				
Asistată electric variabilă	standard			
<b>CONSUM (l/100 km)</b>				
Urban (cu plecare la rece)	9,7	8,8	5,3	5,1
Extraurban	5,6	5,3	4	4
Mixt	7,1	6,6	4,4	4,4
Emisii CO <sub>2</sub> (g/km)	163	153	115	114
Motor Renault eco <sup>2</sup>	Euro5	Euro5	Euro5	Euro5
<b>FRÂNE</b>				
Fată	discuri ventilate			
Spate	discuri pline			
A.B.S. + A.F.U. (Asistentă la Frânarea de Urgență)	standard			
Lungime x Lățime (cu retrovizoarele depliate) x Înălțime	4559 x 2037 x 1507			
<b>MASA PROPRIE fără șofer (kg)</b>	1275	1285	1307	1320



Noul Renault Mégane Sport Tourer se conformează următoarelor 3 criterii:

- vehicul fabricat în uzină certificată ISO 14001 cu minimizarea impactului asupra mediului,
- emisii de CO<sub>2</sub> sub 140 g/km,
- conține peste 5% plastic reciclat din masa plastică a vehiculului a fost conceput astfel încât 85% din masa de materiale constituante să beneficieze de un al doilea ciclu de viață (reciclare și valorificare energetică) și să se faciliteze depoluarea prealabilă a vehiculului la sfârșitul vieții (în special extragerea fluidelor).

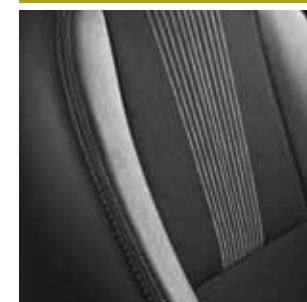
Cu , marca își asumă un angajament pe întreaga durată de viață a vehiculului.

## AMBIANȚE



### EXPRESSION

Confort și stare de bine.  
Scaunul șoferului și tetierele față permit reglaje multiple.  
Ambianță închisă, cu planșă de bord și tapițerie de culoare gri închis.  
Proiectoare ceață, banchetă spate rabatabilă 1/3 - 2/3 și cotieră centrală față.



### PRIVILEGE

Atitudine și eleganță.  
Climatizare automată bi-zonă, retrovizoare rabatabile electric.  
ESP (controlul traiectoriei), jante aliaj 16" Spirale.  
Ambianța deschisă, cu planșă de bord în două nuanțe și tapițerie mixtă piele\*/textil de culoare bej/ gri carbon (piele în opțiune).  
\* piele sintetică

## CULORI



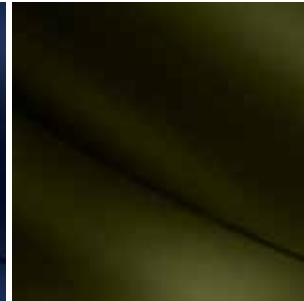
ROUGE VIF (OV)



BLANC GLACIER (OV)



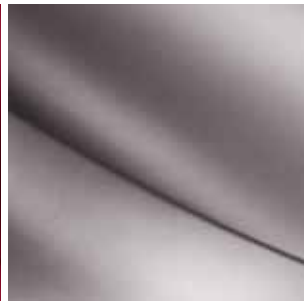
BLEU ROY (OV)



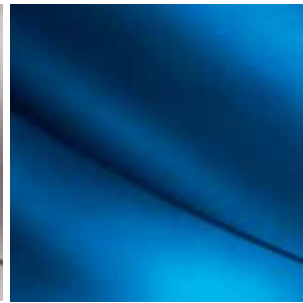
VERT OLIVETTE



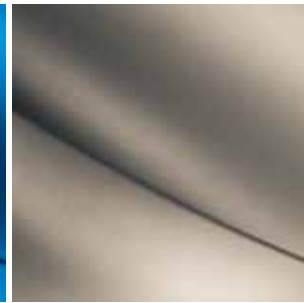
ROUGE DYNA



GRIS CASSIOPÉE



BLEU EXTRÊME



BEIGE CENDRÉ



GRIS PLATINE



GRIS ÉCLIPSE



NOIR ETOILE

OV - Vopsea nemetalizată

## ORNAMENTE DE ROȚI ȘI JANTE



1. ORNAMENTE ROȚI SÉQUENCE 15"

2. JANTE ALUMINIU SPIRALE 16"

## ECHIPAMENTE ȘI OPȚIUNI

	Expression	Privilège
<b>SIGURANȚĂ ACTIVĂ ȘI PASIVĂ</b>		
ABS și asistentă la frânarea de urgență	●	●
Aprindere automată a luminilor de avarie în caz de frânare de urgență	●	●
Airbag frontal pentru șofer auto adaptabil	●	●
Airbag frontal pentru pasager auto adaptabil	●	●
Airbaguri laterale (torace / bazin) partea din față	●	●
Control dinamic al traiectoriei ESP cu funcție antișerpuș (deconectabilă) și control subviraj (CSV)	○	●
Deblocare manuală a airbagului pasagerului din față	●	●
Centuri siguranță față în 3 puncte, cu pretensionare adaptativă și limitator de efort	●	●
Centuri siguranță spate în 3 puncte, cu limitator de efort	●	●
Pack Siguranță: Airbag-uri laterale cap pentru locurile din față și din spate + SBR pasageri față și spate (atenționare necuplare centuri de siguranță)	–	●
Sistem de fixare Isofix pe scaunele laterale din spate	●	●
Tempomat – limitator de viteză	–	●
Tetiere față tip «noua generație» reglabile pe înălțime și înclinare și 3 tetiere spate reglabile pe înălțime	●	●
<b>CONDUCERE</b>		
Computer de bord	●	●
Card acces și demaraj «mâini-libere»	–	●
Directie asistată electric variabilă	●	●
Frână de parcare automată	–	○*
Închidere centralizată și demaraj cu card	●	●
Volan reglabil pe înălțime și adâncime	●	●
<b>VIZIBILITATE / ILUMINARE</b>		
Aprindere automată a farurilor	○*	●
Lumini exterioare de însoțire	●	●
Iluminarea în portierele față și spate	●	●
Oglinzi de curtoazie cu iluminare	–	●
Proiectoare ceată	●	●
Proiectoare cu halogen	●	○*
Proiectoare Bi-Xenon direcționale	–	○*
Spot pentru lectură șofer și pasager	●	●
Stergătoare cu cadentă automată cu senzor de ploaie	○*	●
2 spoturi spate pentru lectură rândul 2	–	●
<b>CONFORT</b>		
Asistență la parcare spate	○*	○
Geamuri electrice față și spate cu impulsuri și dispozitiv anti-prindere	●	●
Oglină retrovizoare interioară cu reglaj zi / noapte	●	–
Oglină retrovizoare electrocrom	–	●
Kit fumători scrumieră mobilă + brichetă	●	●
Retrovizoare exterioare cu reglaje electrice (asferice pe partea șoferului), încălzite și rabatabile manual	●	–
Retrovizoare exterioare cu reglaje electrice (asferice pe partea șoferului), încălzite și rabatabile electric	–	●
Trapă panoramică cu acționare electrică	–	○
<b>ÎNCĂLZIRE - CLIMATIZARE</b>		
Aer condiționat manual	●	–
Aer condiționat cu reglare automată bi-zonă	○*	●
Aeratoare pentru locurile spate	–	○*
Filtru pentru reținere mirosuri - particule	●	●
<b>SCAUNE - COMPARTIMENTE DE DEPOZITARE</b>		
Consolă centrală cu cotieră față	●	●
Scaun șofer reglabil pe înălțime și lombar	●	●
Scaun pasager față reglabil pe înălțime	–	●
Scaune față cu încălzire și reglaj electric pentru șofer	–	○*
Pack modularitate: Scaun pasager față cu spătar rabatabil + banchetă spate rabatabilă + compartimentare portbagaj	●	●
Tapiterie textilă de culoare gri carbon	●	–
Tapiterie mixtă textil/înlocuitor din piele de culoare bej	–	●
Tapiterie mixtă textil/înlocuitor piele de culoare gri carbon	–	○
Tapiterie din piele de culoare bej	–	○*
<b>COMUNICARE</b>		
Radio CD mp3 4x15W, satelit de comandă pe volan	●	–
Radio «3D Sound By Arkamys» CD mp3 Bluetooth®	○	●
Radio «3D Sound By Arkamys» CD mp3 Bluetooth® + Audio Connection Box	–	○
Sistem de navigație Carminat TOM TOM ecran color 5,8", compatibil Bluetooth®	–	○*
<b>ROȚI</b>		
Ornamente de roți 15" Séquence	●	–
Jante din aluminiu 16" Spirale	○	●
Roată de rezervă (de oțel)	●	●

	Expression	Privilege
<b>PREZENTARE INTERIOR- EXTERIOR</b>		
Volan și schimbător viteze din piele	-	●
Oglinzi retrovizoare în culoarea caroseriei	●	●
Mânere exterioare uși în culoarea caroseriei	●	-
Mânere exterioare uși cromate	-	●*
Fileu de reținere bagaje	-	●
Vopsea metalizată	○	○

\* pentru detalii contactați cel mai apropiat concesionar Renault

● = Serie ○ = Opțional - = Nedisponibil

## DIMENSIUNI



Volum portbagaj (dm <sup>3</sup> norme ISO)	
Minim	486
Maxim	1600

PLAN LATERAL (mm)	
A - Ampatament	2701
B - Lungime totală	4559
C - Consolă față	862
D - Consolă spate	996
E - Ecartament față	1543
F - Ecartament spate	1547
G - Lățimea totală	1804
G1 - Lățimea cu retrovizoare depliate	2037
H - Înălțime vehicul gol	1469
H1 - Înălțime vehicul cu haionul ridicat	2019
J - Înălțime prag portbagaj vehicul fără sarcină	561
K - Gardă la sol cu sarcină	120
L - Lungime habitabilă (rândurile 1 și 2)	1762
M - Lățime la nivelul coatelor față	1475
M1 - Lățime la nivelul coatelor spate	1436
N - Lățime la nivelul bandourilor față	1418
N1 - Lățime la nivelul bandourilor spate	1379
P - Distanță între șezutul scaunului și pavilion, pe locurile din față	890
Q - Distanță între șezutul scaunului și pavilion, pe locurile din spate	884
Y - Lățime superioară portbagaj	905
- Lățime maximă portbagaj	1070
Y1 - Lățime inferioară portbagaj	1043
Y2 - Lățimea interioară a portbagajului (la nivelul roților)	1100
Z - Înălțime deschidere spate	750
Z1 - Lungime portbagaj	994
Z3 - Înălțime sub tableta portbagaj	505
Z4 - Lungime de încărcare cu bancheta spate rabatată	1850
Z5 - Lungime de încărcare maximă	2550



## SEMNĂTURA ECOLOGICĂ RENAULT



Politica de mediu Renault se bazează pe înțelegerea provocărilor de natură ecologică ale planetei. Odată cu lansarea Renault eco2, marca face dovada responsabilității în privința respectării mediului înconjurător și vine, astfel, cu o ofertă de vehicule ecologice și economice.

- **ECOLOGICE**, cu ajutorul reducerii impactului asupra mediului înconjurător pe toată durata de viață a vehiculului. Fiecare proiect nou integrează, încă din faza de concepție, procedeele de fabricație, alegerea materialelor, emisiile poluante, emisiile de CO<sub>2</sub>, consumul și reciclarea.
- **ECONOMICE** în termeni de consum de carburant. Renault confirmă astfel faptul că soluția la problemele de mediu depinde de progresele tehnologice aplicabile unui număr cât mai mare de vehicule, rămânând, în același timp, competitive din punct de vedere economic.



## REFERINȚA DE SIGURANȚĂ



### O ABORDARE A SIGURANȚEI BAZATĂ PE INCIDENTOLOGIA REALĂ

Tehnologia Renault, rezultată în urma unei experiențe de peste 50 de ani, se traduce printr-o concepție a vehiculului care integrează cele mai eficiente sisteme, în scopul:

- prevenirii riscurilor, în vederea unei mai bune cunoașteri a acestora;
- corectării cât mai rapide, atunci când fiecare secundă contează;
- protejării tuturor pasagerilor în caz de impact.

De exemplu, rezultatele obținute de vehiculele mărcii la crash-testele Euro NCAP\*, sau instalarea sistemului de asistență la frânarea de urgență pe toate modelele din gamă confirmă eficiența acestei tehnologii.

### RENAULT ESTE PUTERNIC IMPLICAT ÎN SENSIBILIZAREA OPINIEI PUBLICE ÎN PRIVIINȚA SIGURANȚEI RUTIERE

Renault ia măsuri în vederea ameliorării comportamentului participanților la trafic. Astfel, începând cu anul 2000, Renault duce o politică de sensibilizare a oamenilor, începând de la cea mai fragedă vârstă, asupra siguranței rutiere, prin programul pedagogic internațional "Siguranță pentru toți", care a ajuns deja la 8 milioane de copii și tineri din întreaga lume.



## RENAULT, CAMPION MONDIAL FIA LA FORMULA 1 ÎN 2005 & 2006



### PRODUSE SIGURE ȘI ADAPTATE FIECĂRUI CLIENT

Preocupat de siguranță la toate nivelurile, Renault dorește ca fiecare client al său să aibă deplină încredere în vehiculul pe care îl conduce. Prin urmare, acesta va fi ușor de condus, sigur și va fi echipat cu cele mai eficiente elemente de siguranță, adaptate fiecărui client.

\*Euro NCAP (European New Car Assessment Program) este un organism independent.

### FORMULA 1, ȘCOALA EXCELENȚEI

Formula 1 este un sport al exigenței absolute. Este sportul care ne învață că, dincolo de performanță, mașinile fiabile, rezistente la condițiile fizice extreme la care sunt supuse, sunt indispensabile.

Renault a știut să aplice această filosofie monoposturilor sale, dar, cu prioritate, construcției noilor modele de serie. Scopul unic al activității legate de Formula 1 este acela de a învăța, pentru a oferi clienților săi mașini fiabile, sigure și performante, pe care veți putea conta întotdeauna.

# NOUL RENAULT MÉGANE SPORT TOURER



([www.renault.ro](http://www.renault.ro))

Conținutul acestei publicații este exact și actualizat la data tipării. Acest document a fost realizat pornind de la pre-serii sau prototipuri, vehiculele fiind cu titlu de prezentare. În cadrul politicii sale de îmbunătățire continuă a produselor, Renault își rezervă dreptul de a aduce modificări în orice moment specificațiilor vehiculelor și accesoriilor descrise și prezentate. Aceste modificări sunt notificate dealerilor Renault în cel mai scurt timp. Consultați dealerul local pentru a primi cele mai recente informații. În limitele impuse de tehnica de tipărire, culorile reproduse în prezentul document pot fi ușor diferite de culorile reale ale vopselei sau ale elementelor de ambianță interioară.

Toate drepturile sunt rezervate. Reproducerea sub orice formă sau mijloace a unei părți sau a întregii publicații este interzisă fără o autorizare prealabilă scrisă din partea Renault.